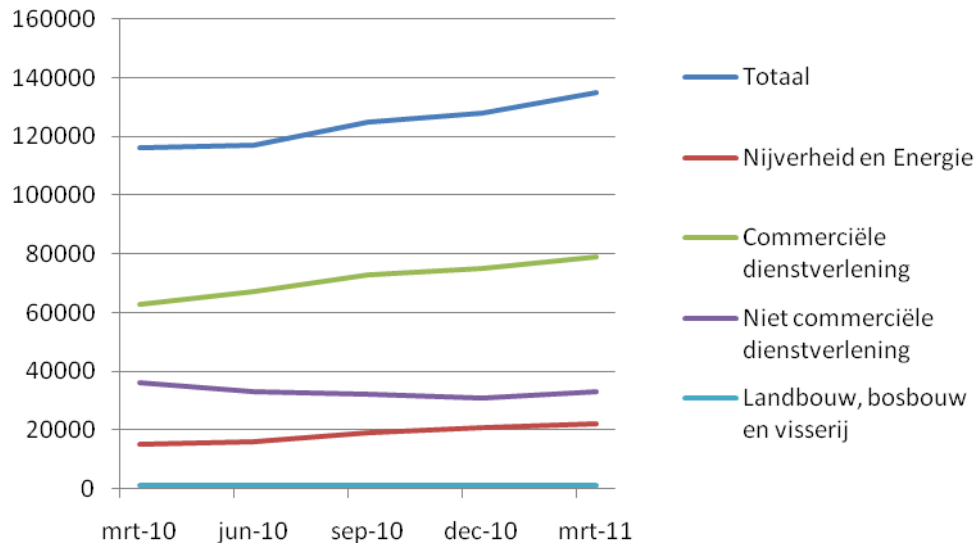


Uw arbeidsmarkt!

Figuur 1 Openstaande vacatures kwartaal 1 (Nederland)



Eind maart 2011 stonden er 135 duizend vacatures open. Dat zijn er 7 duizend meer dan een kwartaal eerder! Vrijwel alle sectoren droegen bij aan deze toename.

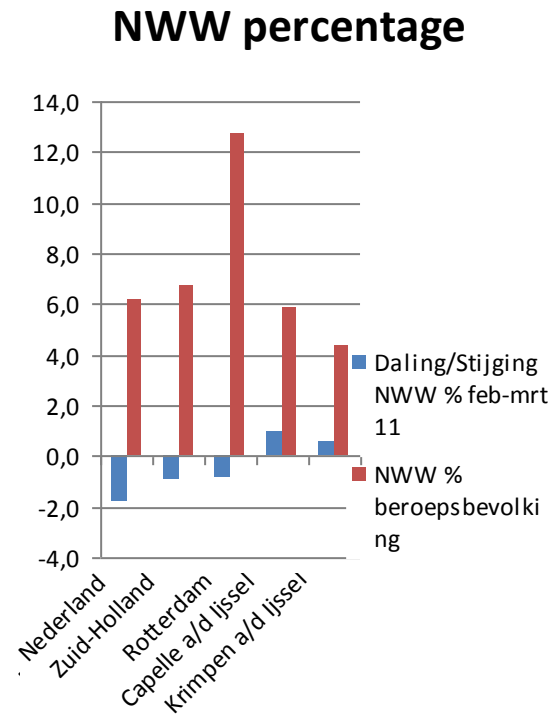
Aan het eind van het eerste kwartaal van 2011 telde sector “commerciële dienstverlening” 79 duizend vacatures, 4 duizend meer dan een kwartaal eerder. Deze stijging is vooral toe te schrijven aan de branches ICT en de zakelijke dienstverlening. Ook binnen de industrie hield de groei aan, het aantal vacatures nam toe naar 14 duizend.

De niet-commerciële dienstverlening kende voor het eerst in tweeënhalf jaar een stijging. Deze toename is toe te schrijven aan de zorgsector waar eind maart 19 duizend vacatures openstonden. Bij de overheid echter is sprake van een stabilisatie.

De dynamiek op de arbeidsmarkt is toegenomen. In het eerste kwartaal van 2011 zijn er 197 duizend vacatures ontstaan. Dit zijn er 23 duizend meer dan in dezelfde periode van 2010. Niet alleen zijn er meer vacatures ontstaan, ook vinden meer mensen een nieuwe baan. Het aantal vervulde vacatures bedroeg 186 duizend in het eerste kwartaal van 2011, 10 duizend meer dan in dezelfde periode in 2010.

Bron: CBS

Figuur 2 Ontwikkeling niet werkende werkzoekenden (nww) kwartaal 1 2011



In het eerst kwartaal in 2011 is het aantal niet werkende werkzoekenden (nww) in de regio Rotterdam gestegen met 0,8%. In de aangrenzende gemeentes zijn er sinds tijden weer positieve ontwikkelingen te bemerken. In bijvoorbeeld Capelle aan den IJssel is het nww percentage in deze periode gedaald met 1% en in Krimpen aan den IJssel met 0,5% , ten opzichte van het vierde kwartaal van 2010. Het NWW-percentage kwam in de provincie Zuid-Holland eind maart 2011 uit op een stijging van 0,9%.

Tevens is het landelijke NWW percentage gestegen in kwartaal 1 van 2011. Deze stijging bedraagt 1,8%. Dit betekent dat het NWW percentage beroepsbevolking landelijk groter wordt.

Wilt u hulp bij het verwerken van de gevolgen van de economische ontwikkelingen op uw menselijk kapitaal? Neem dan contact op met Bronsonn HR:

Bronsonn HR
's-Gravenweg 21b
2901 LA Capelle aan den IJssel
T: 010 447 80 90
F: 010 447 80 99
E: info@bronsonn.com

Bron: UWV WERKbedrijf

Definities

NWW

Personen die deel uitmaken van de NWW staan ingeschreven bij het UWV WERKbedrijf en werken volgens deze registratie niet of minder dan twaalf uur per week.

NWW-percentage

Percentage niet werkende werkzoekende (NWW) van de beroepsbevolking.

Werkloze beroepsbevolking

Populatie van de beroepsbevolking die niet 12 uur of meer per week werkt, minstens twaalf uur per week willen werken, daarvoor direct beschikbaar zijn en actief zoeken naar werk.

Beroepsbevolking

De bevolking van 15-64 jaar wordt aangeduid als de potentiële beroepsbevolking.

Verschil werkloze beroepsbevolking en de NWW

De verschillen in niveau en structuur tussen de cijfers van de werkloze beroepsbevolking en de niet-werkende werkzoekenden zijn toe te schrijven aan verschillen in afbakening van deze concepten. Mensen in de werkloze beroepsbevolking moeten actief zoeken naar werk en direct beschikbaar zijn voor werk. Niet alle mensen die werk zoeken, schrijven zich in bij een UWV WERKbedrijf. Omgekeerd geldt dat niet alle mensen die ingeschreven staan bij een UWV WERKbedrijf actief zoeken naar werk of daar ook onmiddellijk voor beschikbaar zijn. Tussen enerzijds de omvang van de werkloze beroepsbevolking van het CBS en het NWW van het UWV WERKbedrijf blijkt een aanzienlijk niveau verschil te bestaan. De werkloze beroepsbevolking is lager dan de NWW.

Bron: CBS