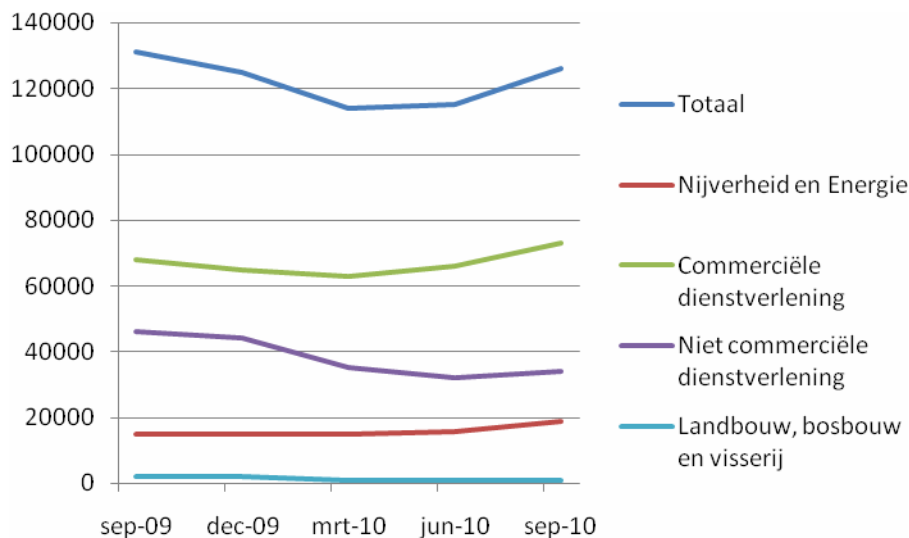


Uw arbeidsmarkt!

Figuur 1 Openstaande vacatures derde kwartaal 2010 (Nederland)

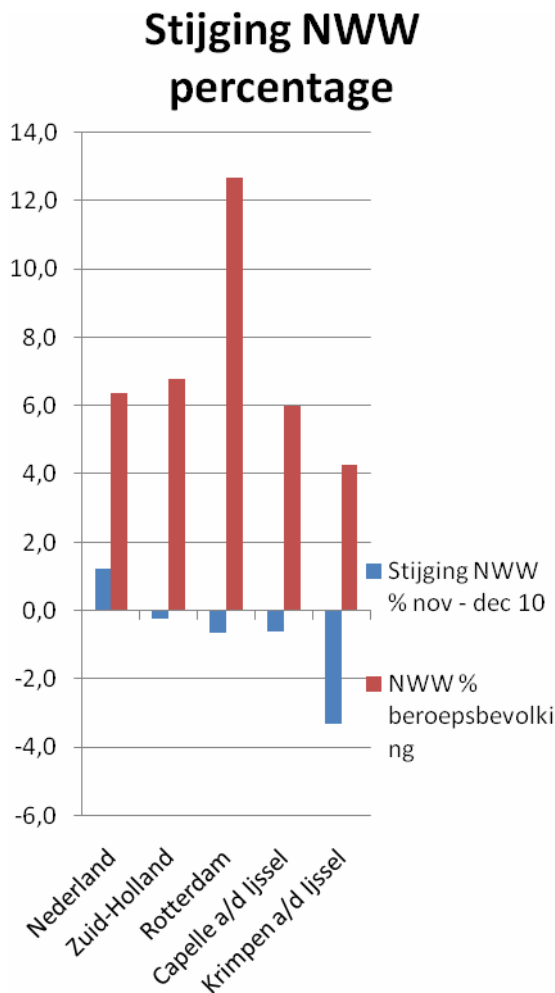


Aan de dalende trend van het afgelopen kwartaal is een einde gekomen. Eind september 2010 stonden er 126 duizend vacatures open, dat zijn er 11 duizend meer dan een kwartaal eerder, hiermee is het aantal vacante functies ten opzichte van het vorige kwartaal gestegen. In figuur 1 is te zien dat de toename van het aantal vacatures met name is veroorzaakt door ontwikkelingen binnen de commerciële dienstverlening (oa. Handel, horeca, zakelijke dienstverlening en financiële dienstverlening). Het aantal openstaande vacatures binnen de commercieel dienstverlenende segmenten is met 7 duizend gestegen ten opzichte van het vorig kwartaal. Bij de nijverheid en energie stonden eind september 19 duizend vacatures open, 3 duizend meer dan een kwartaal eerder. Deze toename is vooral toe te schrijven aan de industrie. Aan de daling van de vacatures bij de bouwnijverheid lijkt een eind te zijn gekomen. Eind september stonden er in deze bedrijfstak 6 duizend vacatures open.

De dynamiek op de arbeidsmarkt neemt toe. In het derde kwartaal van 2010 zijn er 197 duizend vacatures ontstaan en 198 duizend vervuld. Het aantal vervulde vacatures is voor het eerst in twee jaar hoger dan in de zelfde periode van een jaar eerder.

Bron: CBS

Figuur 2 **Ontwikkeling niet werkende werkzoekenden (nww) kwartaal 3 2010**



In het derde kwartaal in 2010 is het aantal niet werkende werkzoekenden (nww) in de regio Rotterdam licht gestegen met 1,2%. Echter in kleinere aangrenzende gemeenten zijn positieve ontwikkelingen te bemerken. In bijvoorbeeld Capelle aan den IJssel is het nww percentage in deze periode gedaald met respectievelijk 0,6% en in Krimpen aan den IJssel met 3,3%, ten opzichte van het eerste en tweede kwartaal. Deze gemeenten hebben vorderingen geboekt in vergelijking met het eerste en tweede kwartaal.

Het NWW-percentage kwam in de provincie Zuid-Holland eind september 2010 uit op een daling van 0,2%. Landelijk lag dit percentage in dezelfde periode op 1,2%.

Wilt u hulp bij het verwerken van de gevolgen van de economische ontwikkelingen op uw menselijk kapitaal, neem dan contact op met Bronsonn HR:

Bronsonn HR
 's-Gravenweg 21b
 2901 LA Capelle aan den IJssel
 T: 010 447 80 90
 F: 010 447 80 99

E: info@bronsonn.com

Bron: UWV WERKbedrijf

Definities

NWW

Personen die deel uitmaken van de NWW staan ingeschreven bij het UWV WERKbedrijf en werken volgens deze registratie niet of minder dan twaalf uur per week.

NWW-percentage

Percentage niet werkende werkzoekende (NWW) van de beroepsbevolking.

Werkloze beroepsbevolking

Populatie van de beroepsbevolking die niet 12 uur of meer per week werkt, minstens twaalf uur per week willen werken, daarvoor direct beschikbaar zijn en actief zoeken naar werk.

Beroepsbevolking

De bevolking van 15-64 jaar wordt aangeduid als de potentiële beroepsbevolking.

Verskil werkloze beroepsbevolking en de NWW

De verschillen in niveau en structuur tussen de cijfers van de werkloze beroepsbevolking en de niet-werkende werkzoekenden zijn toe te schrijven aan verschillen in afbakening van deze concepten. Mensen in de werkloze beroepsbevolking moeten actief zoeken naar werk en direct beschikbaar zijn voor werk. Niet alle mensen die werk zoeken, schrijven zich in bij een UWV WERKbedrijf. Omgekeerd geldt dat niet alle mensen die ingeschreven staan bij een UWV WERKbedrijf actief zoeken naar werk of daar ook onmiddellijk voor beschikbaar zijn. Tussen enerzijds de omvang van de werkloze beroepsbevolking van het CBS en het NWW van het UWV WERKbedrijf blijkt een aanzienlijk niveau verschil te bestaan. De werkloze beroepsbevolking is lager dan de NWW.

Bron: CBS