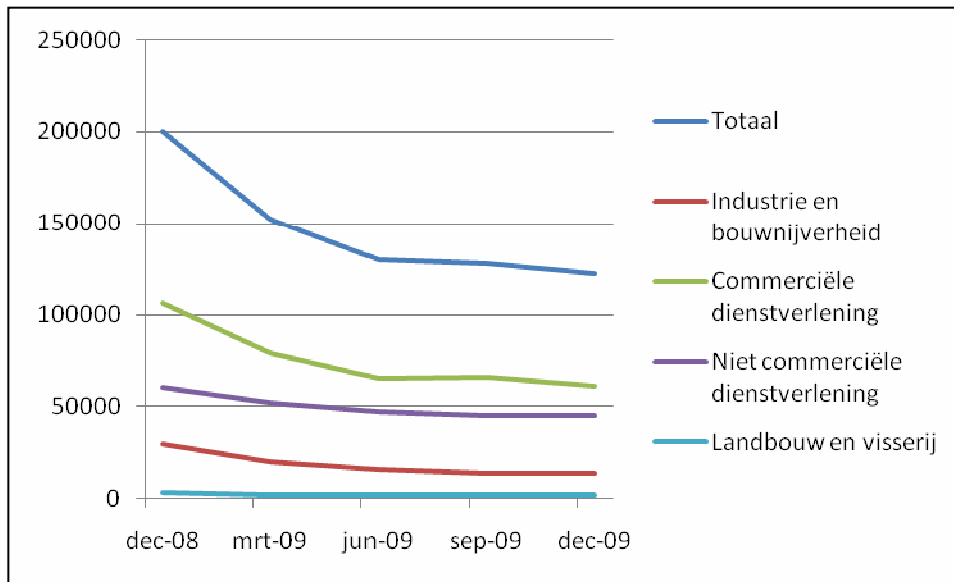


Uw arbeidsmarkt!

Figuur 1 Openstaande vacatures vierde kwartaal 2009 (Nederland)

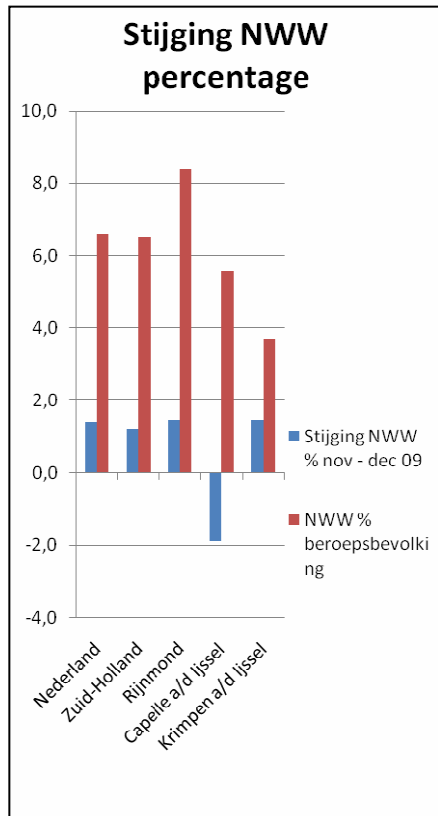


De sterke daling in 2009 van het aantal openstaande vacatures in Nederland is in het vierde kwartaal enigszins gestagneerd. Eind december 2009 stonden er 122 duizend vacatures open, dat zijn er ongeveer 6 duizend minder dan een kwartaal eerder. In figuur 1 is te zien dat deze lichte daling met name is veroorzaakt door ontwikkelingen binnen de commerciële dienstverlening (oa. Handel, horeca, zakelijke dienstverlening en financiële dienstverlening). Het aantal openstaande vacatures binnen de commercieel dienstverlenende segmenten is met 5 duizend gedaald ten opzichte van het voorgaande kwartaal. Binnen andere sectoren zijn geen veranderingen te zien ten opzichte van het derde kwartaal.

Het aantal openstaande vacatures is in het vierde kwartaal van 2009 hiermee licht gedaald. De periode van scherpe dalingen lijkt hiermee achter de rug. Het aantal openstaande vacatures blijft weliswaar laag ten opzichte van voor de economische crisis. Op 30 september 2008 waren er nog ongeveer 247000 functies vacant!

Bron: CBS

Figuur 2 Ontwikkeling niet werkende werkzoekenden (nww) kwartaal 4 2009



In het vierde kwartaal is het aantal niet werkende werkzoekenden (nww) in de regio Rijnmond licht gestegen (1,2%). Overigens zijn er binnen de regio Rijnmond een aantal positieve ontwikkelingen te bemerken. In bijvoorbeeld Capelle aan den IJssel is het nww percentage in de maand december 2009 met 1,9 procent gedaald ten opzichte van november.

Het NWW-percentage kwam in de arbeidsmarktregio Rijnmond eind december 2009 uit op 8,5%. Landelijk lag dit percentage in dezelfde periode op 6,8%.

Wilt u hulp bij het verwerken van de gevolgen van de economische ontwikkelingen op uw menselijk kapitaal? Neem dan contact op met Bronsonn HR:

Bronsonn HR
's-Gravenweg 21b
2901 LA Capelle aan den IJssel
T: 010 447 80 90
E: info@bronsonn.com

Bron: UWV WERKbedrijf

Definities

NWW

Personen die deel uitmaken van de NWW staan ingeschreven bij het UWV WERKbedrijf en werken volgens deze registratie niet of minder dan twaalf uur per week.

Werkloze beroepsbevolking

Populatie van de beroepsbevolking die niet 12 uur of meer per week werkt.

Beroepsbevolking

De bevolking van 15-64 jaar wordt aangeduid als de potentiële beroepsbevolking.

Verschil werkloze beroepsbevolking en de NWW

De verschillen in niveau en structuur tussen de cijfers van de werkloze beroepsbevolking en de niet-werkende werkzoekenden zijn toe te schrijven aan verschillen in afbakening van deze concepten. Mensen in de werkloze beroepsbevolking moeten actief zoeken naar werk en direct beschikbaar zijn voor werk. Niet alle mensen die werk zoeken, schrijven zich in bij een UWV WERKbedrijf. Omgekeerd geldt dat niet alle mensen die ingeschreven staan bij een UWV WERKbedrijf actief zoeken naar werk of daar ook onmiddellijk voor beschikbaar zijn. Tussen enerzijds de omvang van de werkloze beroepsbevolking van het CBS en het NWW van het UWV WERKbedrijf blijkt een aanzienlijk niveau verschil te bestaan. De werkloze beroepsbevolking is lager dan de NWW.