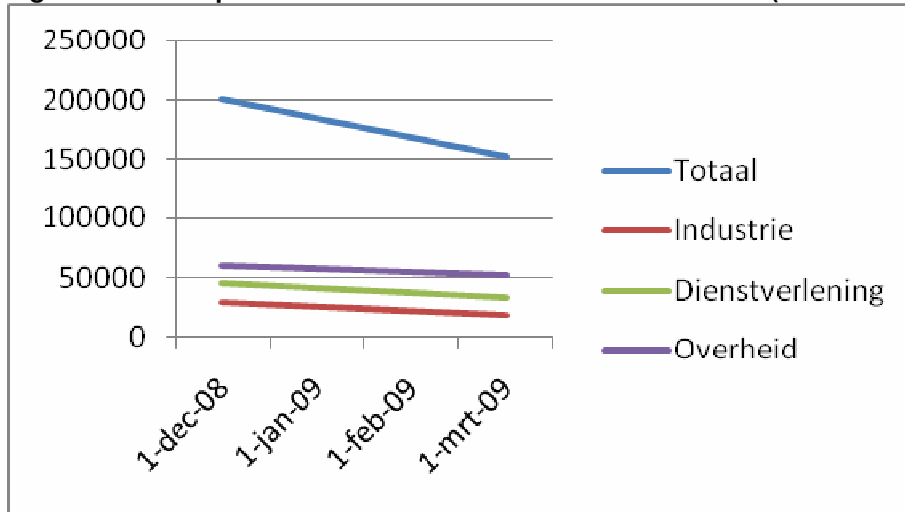


Uw arbeidsmarkt!

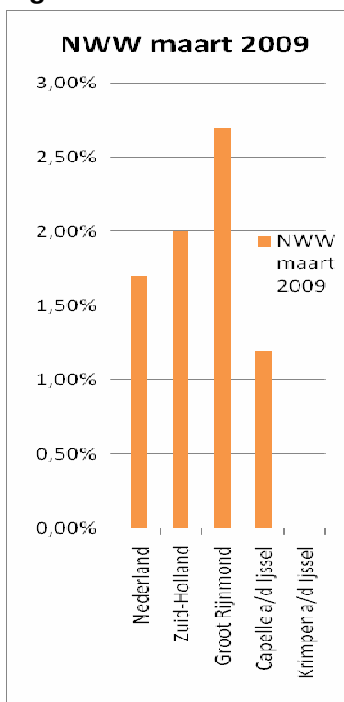
Figuur 1 Openstaande vacatures eerste kwartaal 2009 (Nederland)



Bron: CBS

De daling van het aantal openstaande vacatures heeft in het eerste kwartaal stevig doorgezet. Eind maart 2009 waren er bijna 50 duizend minder vacatures dan een kwartaal eerder. Uit figuur 1 blijkt dat het vacatureaanbod in de grootste sectoren van de Nederlandse arbeidsmarkt is afgenomen.

Figuur 2 Ontwikkeling niet werkende werkzoekenden (nww) maart 2009



In de periode februari - maart 2009 zijn de niet werkende werkzoekenden (nww) in Nederland gestegen met 1,7 procent. Het nww percentage is in de regio Rijnmond met 2,7 procent gestegen. In Capelle a/d IJssel is het nww percentage gestegen met 1,2 procent. Het nww percentage is in Krimpen aan den IJssel t.o.v. februari 2009 0,0 procent.

Wilt u hulp bij het verwerken van de gevolgen van de economische ontwikkelingen op uw menselijk kapitaal, neem dan contact op met Bronsonn HR:

Bronsonn HR
's-Gravenweg 21b
2901 LA Capelle aan den IJssel
T: 010 447 80 90
F: 010 447 80 99
E: info@bronnsonn.com

Bron: UWV WERKbedrijf

Definities

NWW

Personen die deel uitmaken van de NWW staan ingeschreven bij het UWV WERKbedrijf en werken volgens deze registratie niet of minder dan twaalf uur per week.

Werkloze beroepsbevolking

Populatie van de beroepsbevolking die niet 12 uur of meer per week werkt.

Beroepsbevolking

De bevolking van 15-64 jaar wordt aangeduid als de potentiële beroepsbevolking.

Verschil werkloze beroepsbevolking en de NWW

De verschillen in niveau en structuur tussen de cijfers van de werkloze beroepsbevolking en de niet-werkende werkzoekenden zijn toe te schrijven aan verschillen in afbakening van deze concepten. Mensen in de werkloze beroepsbevolking moeten actief zoeken naar werk en direct beschikbaar zijn voor werk. Niet alle mensen die werk zoeken, schrijven zich in bij een UWV WERKbedrijf. Omgekeerd geldt dat niet alle mensen die ingeschreven staan bij een UWV WERKbedrijf actief zoeken naar werk of daar ook onmiddellijk voor beschikbaar zijn. Tussen enerzijds de omvang van de werkloze beroepsbevolking van het CBS en het NWW van het UWV WERKbedrijf blijkt een aanzienlijk niveau verschil te bestaan. De werkloze beroepsbevolking is lager dan de NWW.

Bron: CBS